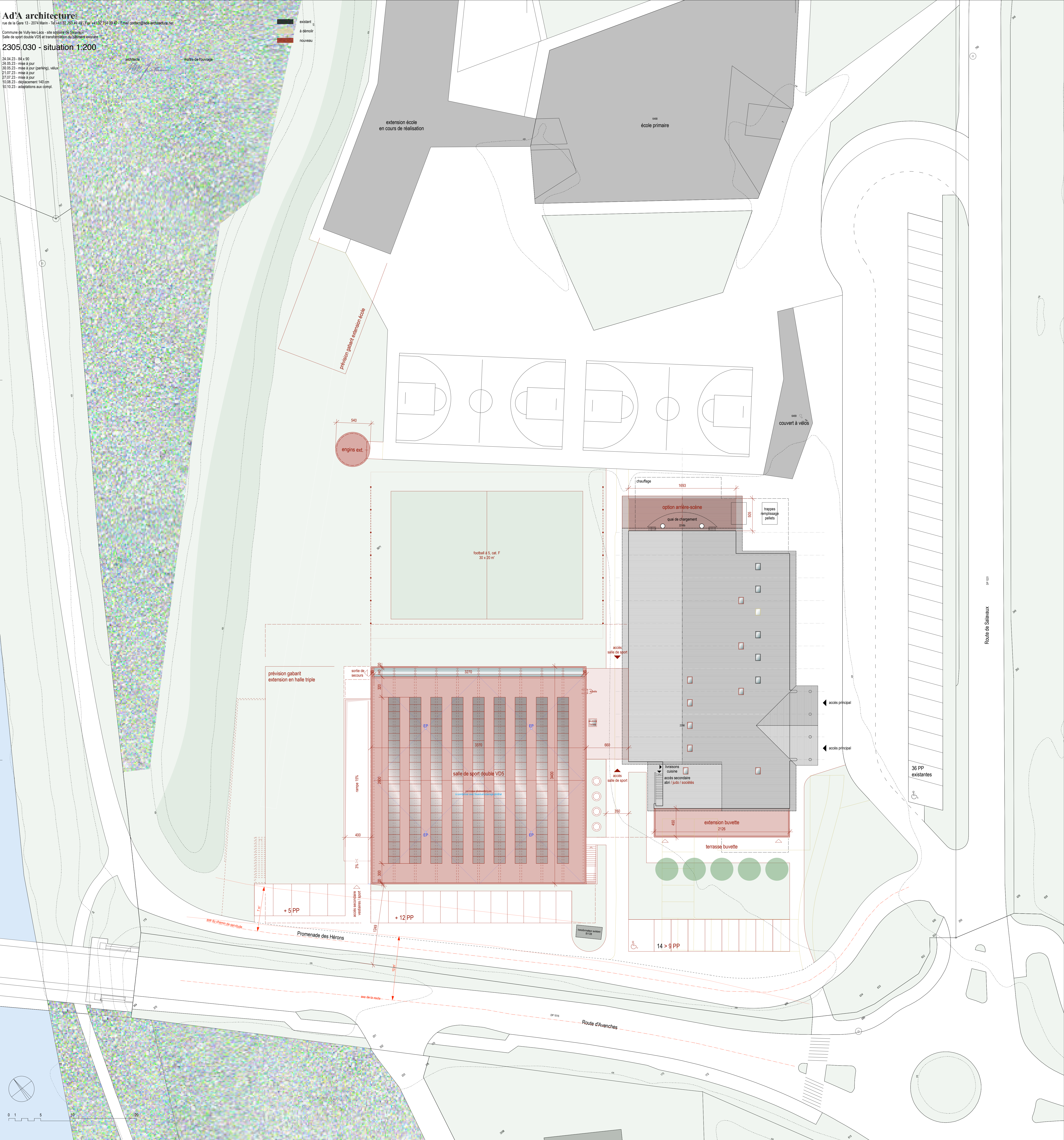
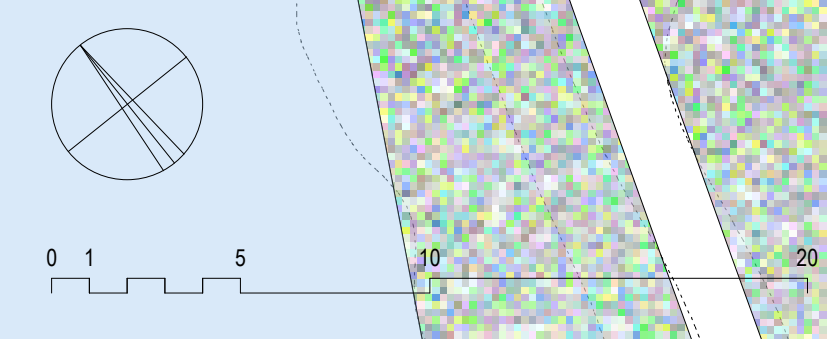


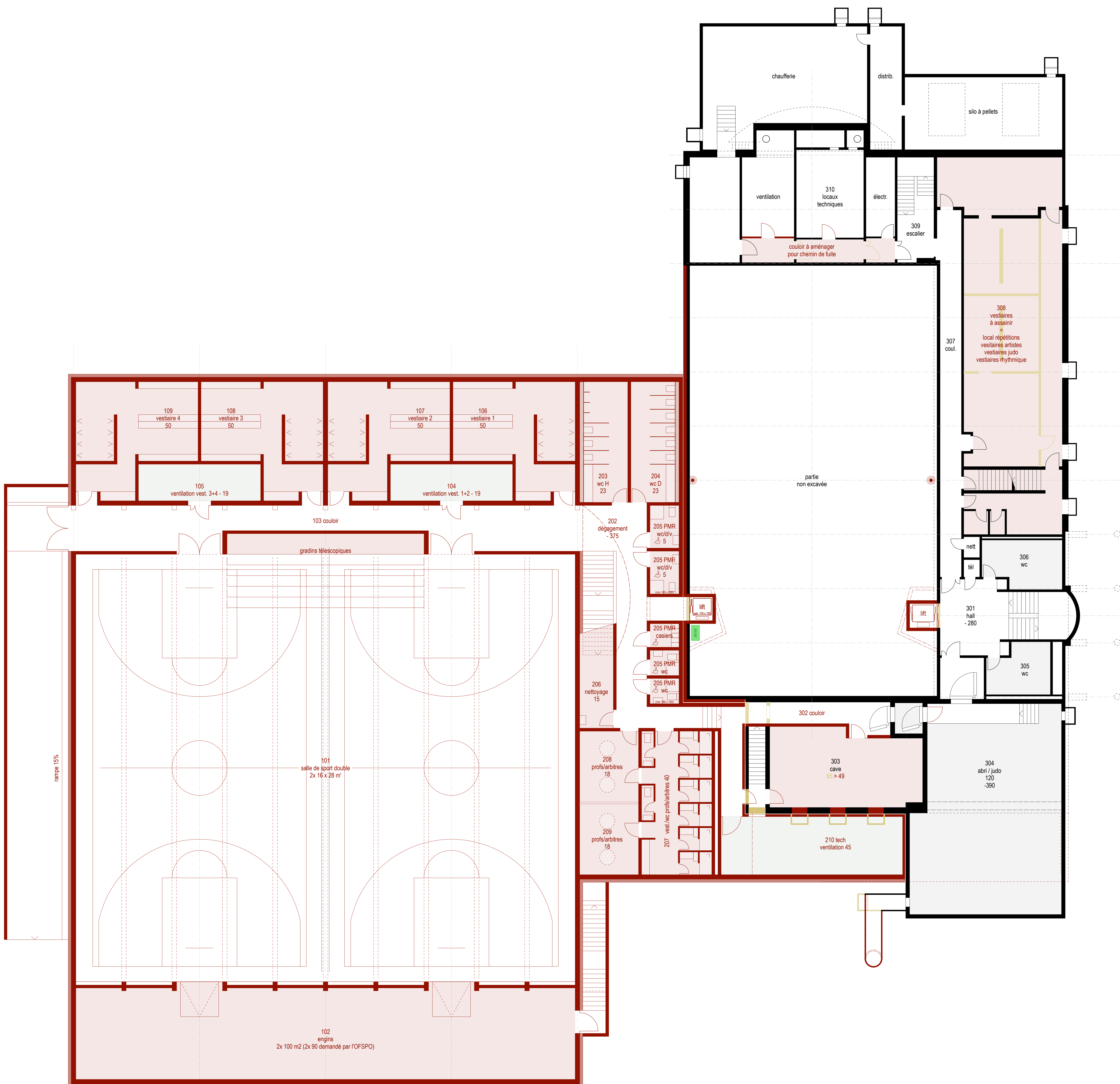
2305.030 - situation 1:200

26.04.23 - 84 x 90
26.05.23 - mise à jour
30.05.23 - mise à jour (parking), vélos
21.07.23 - mise à jour
27.07.23 - mise à jour
10.08.23 - déplacement 140 cm
10.10.23 - adaptations aux cpmpt

architecte
maître de l'ouvrage

existant
à démolir
nouveau





transformateur existant

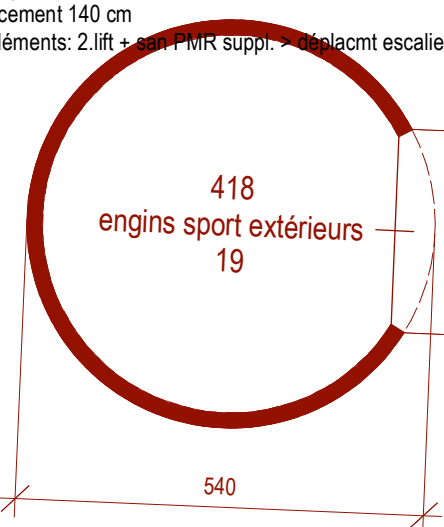
27.04.23 - 84 x 90
 28.05.23 - mise à jour
 30.05.23 - mise à jour (parking)
 21.07.23 - mise à jour
 27.07.23 - mise à jour
 10.08.23 - déplacement 140 cm
 10.10.23 - compléments: 2 int. - 1 part support - 1 pont escalier

architecte

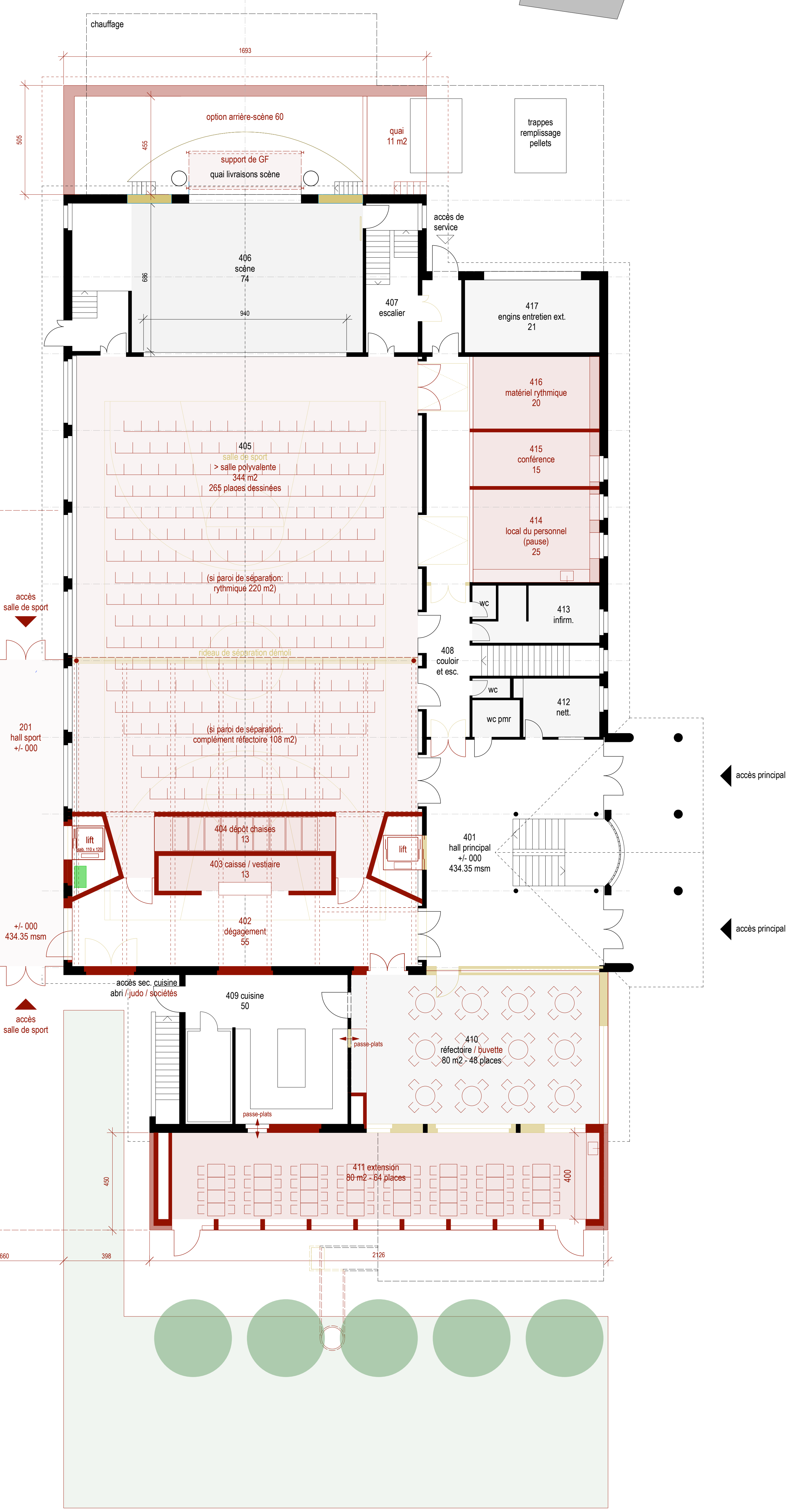
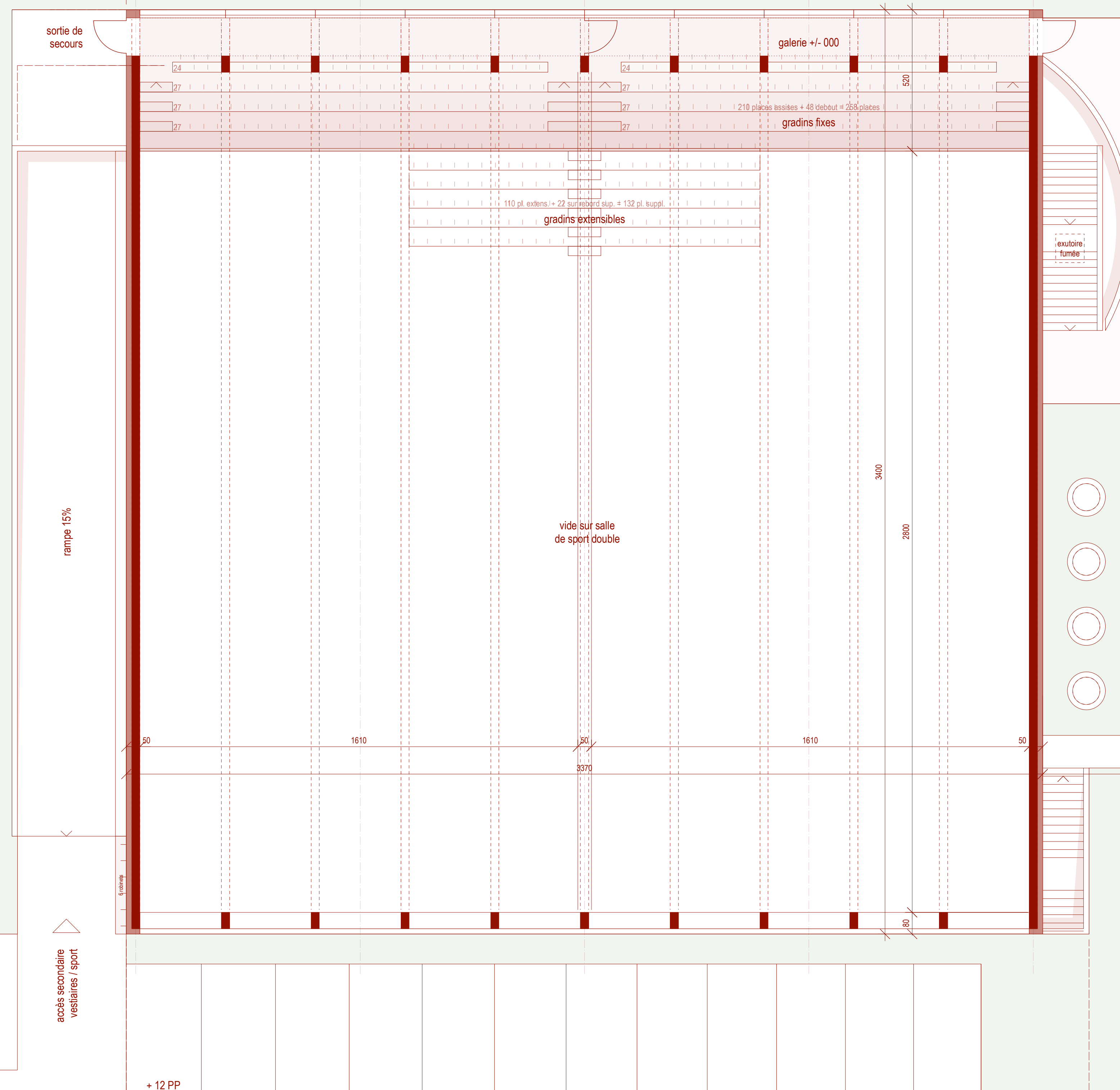
maître de l'ouvrage

Alain Fontana

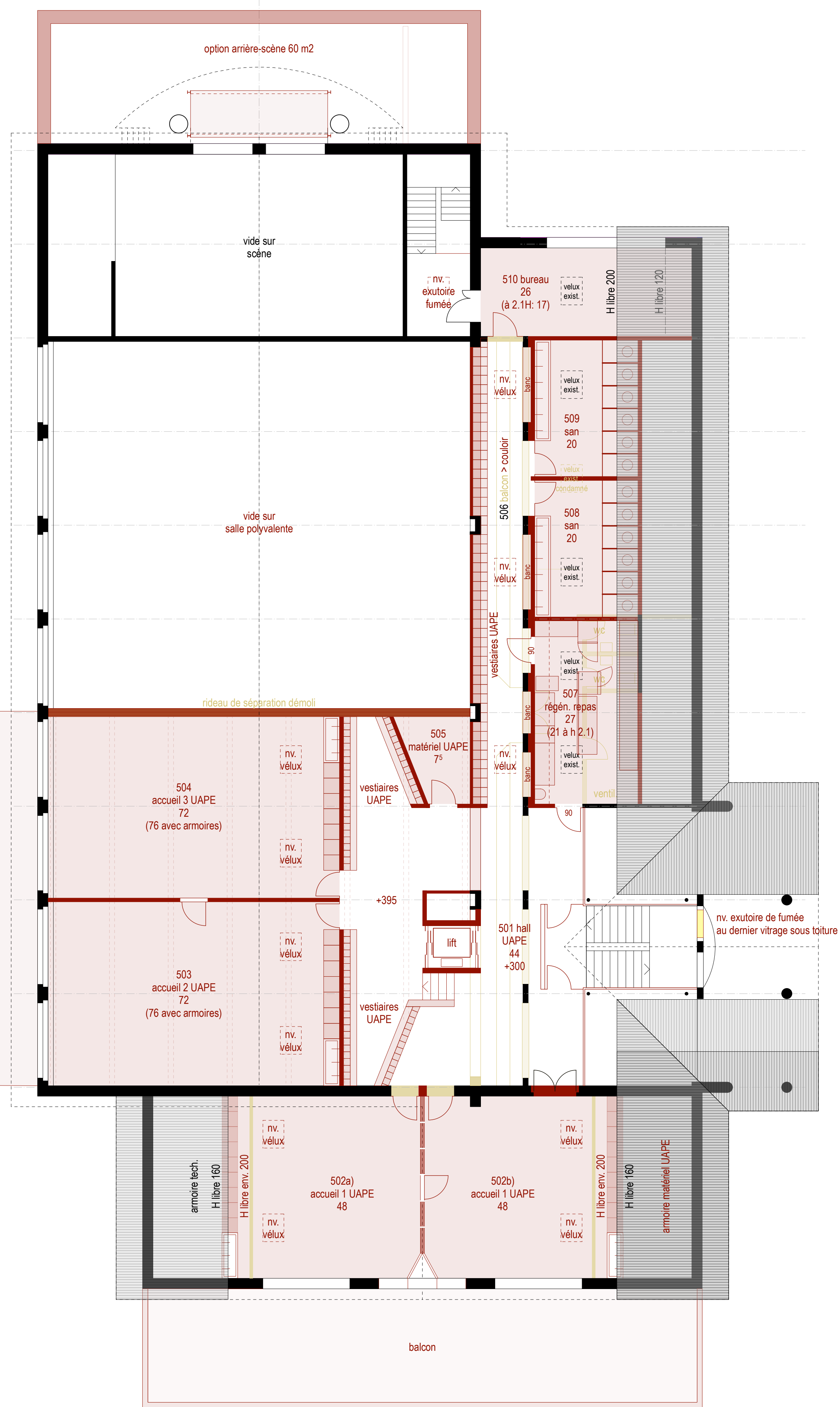
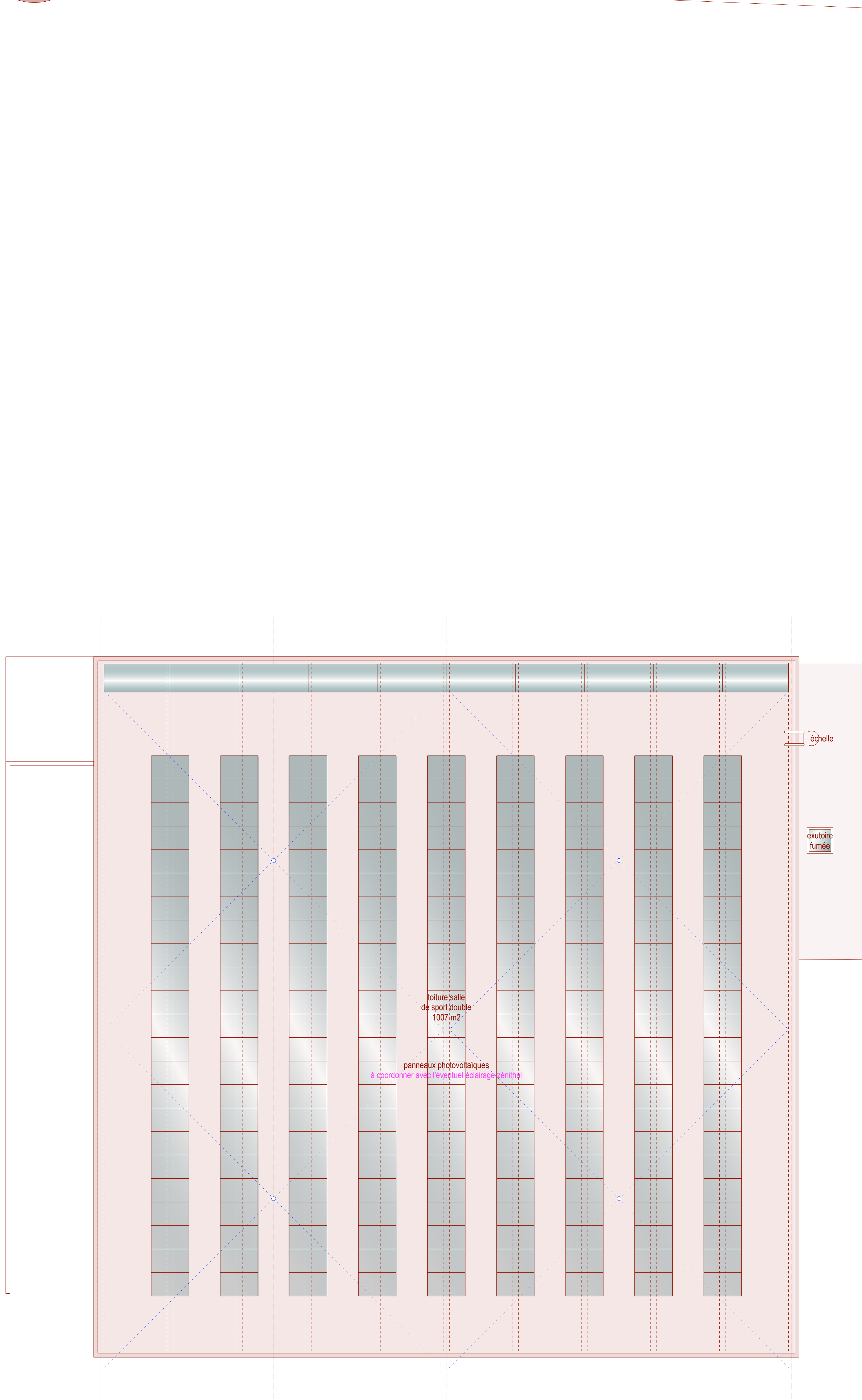
■ existant
 ■ à démolir
 ■ nouveau

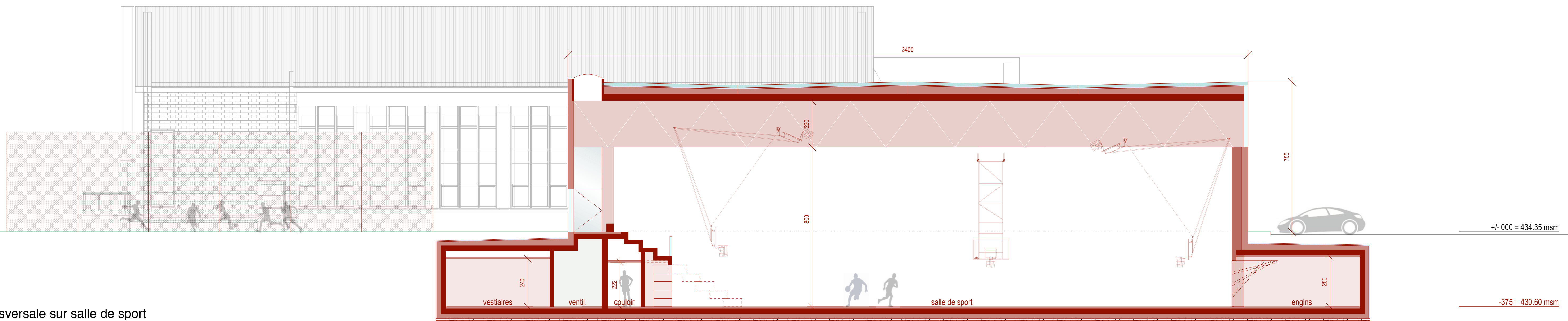


couvert à vélos

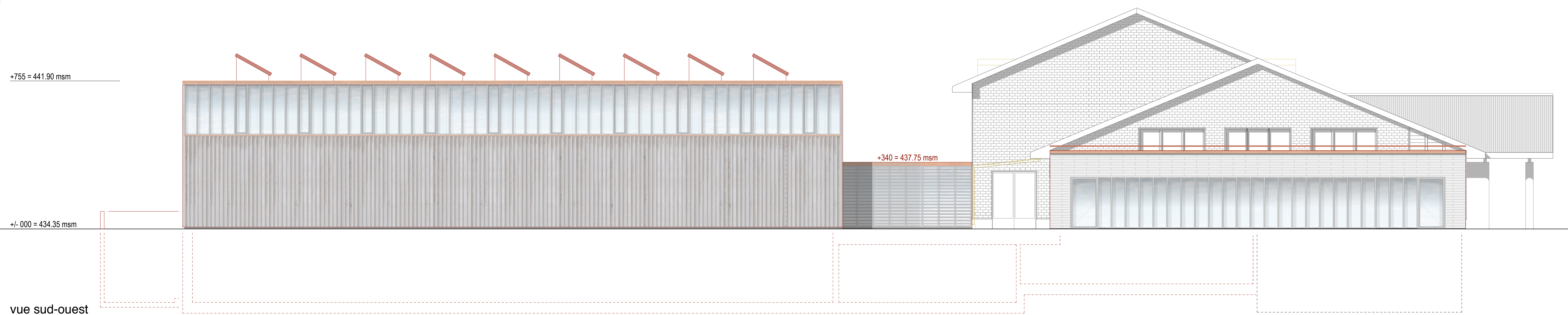


engins ext.
brut 23 / net 19

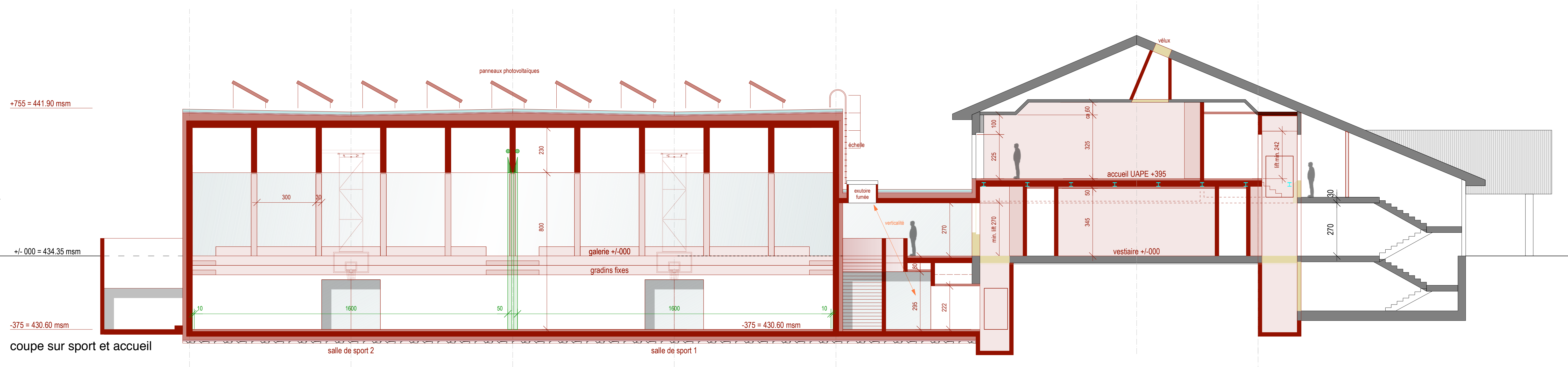




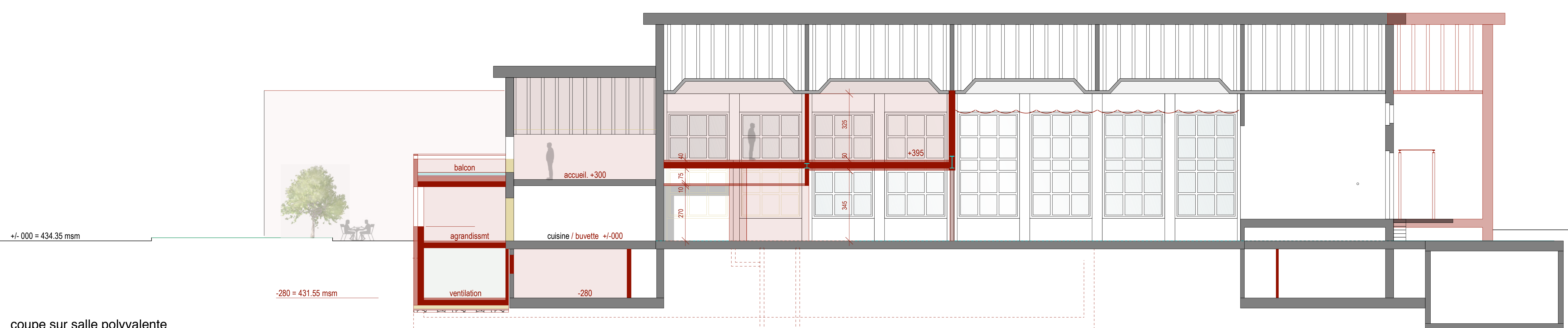
coupe transversale sur salle de sport



vue sud-ouest



coupe sur sport et accueil



coupe sur salle polyvalente