

Nouveau à Vully-les-Lacs

Les plans cadastraux, l'orthophoto, les zones d'aménagement, les zones de protection des eaux, le réseau d'assainissement (EU + EC) et le réseau d'eau potable sont en ligne sur le site de la commune :

<http://www.vully-les-lacs.ch>

A gauche de la page, cliquez sur : Plans

Conseil communal

Plans

Administration

Plans communaux

Pour télécharger les plans communaux, [cliquez ici](#)



En haut de la page vous trouvez :



Plan



Réseau



Aménagement

Plan = cadastre ; Réseau = assainissement et eau potable ; Aménagement = zone d'aménagement et protection des eaux

Les outils sont faciles à employer:



Tout effacer



Déplacer la carte



Zoomer sur la carte



Imprimer



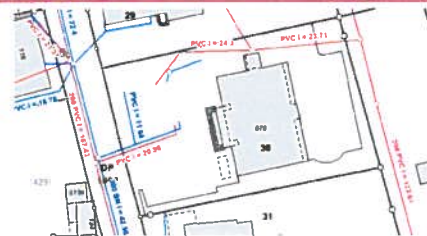
Rechercher des informations

Suivant le plan que vous avez (cadastre, aménagement) vous cliquez sur le **i** et vous obtenez, par ex. le propriétaire, la surface ou le nom de la zone, etc.

Suivant le zoom (échelle) sur le plan, vous aurez plus ou moins de détails



Zoomer sur la carte



Vous pouvez glisser la transparence du plan et vous obtenez en arrière fond l'orthophoto plus ou moins clair.

Positions

Salavaux



Vous pouvez sélectionner la position par village et vous allez directement sur le bon endroit.



Imprimer

Vous pouvez imprimer votre plan, il y a l'échelle, la légende et le ©.

Pour avoir des renseignements complémentaires, vous pouvez vous adresser au bureau communal aux heures d'ouvertures ou par mail. Je vous renseignerai volontiers, à votre entière disposition. Claude Amiet, responsable technique, c.amiet@vully-les-lacs.ch